

## Rapport de mission de repérage des matériaux et produits contenant de l'amiante avant réalisation de travaux

R. 4412-97 modifié par le décret 2012-639 du 4 mai 2012  
Norme NF X 46-020

23 SQUARE P. MERIMÉE - APT 2

77000 MELUN



## A \ INFORMATIONS GENERALES

### A.1 \ DESIGNATION DU BÂTIMENT

Nature du bâtiment :	LOGEMENTS COLLECTIFS	Adresse :	23 SQUARE P. MERIMEE - APT 2 77000 MELUN
Cat. Du bâtiment :		Bâtiment :	
Etage :		Porte :	
Ref Cadastrale :	NC	Propriété de :	OPH77 10 AVENUE CHARLES PEGUY 77000 MELUN

### A.2 \ DESIGNATION DU DONNEUR D'ORDRE

Nom :	OPH77	Documents remis :	
Adresse :	10 AVENUE CHARLES PEGUY 77000 MELUN	Moyens mis à disposition :	

### A.3 \ EXECUTION DE LA MISSION

RAPPORT N° :	13LCO0202	Laboratoire d'Analyses :	ITGA
Repérage réalisé le :	28/11/2017	Adresse laboratoire :	3 RUE ARMAND HERPIN LACROIX - CS 46537 35065 RENNES CEDEX
Accompagnateur :		Numéro d'accréditation :	1-5967
Par :	Olivier GUERIN	Organisme d'assurance professionnelle :	ALLIANZ
N° certificat :	17-881	Adresse assurance :	Direction Opérations Entreprises 5C Esplanade Charles de Gaulle 33081 BORDEAUX CEDEX
Date d'obtention :	17/02/2017	N° de contrat d'assurance :	55897385
Organisme certificateur	ABCIDIA Certification 4 route de la Noue - 91190 GIF-SUR-YVETTE	Date de validité :	31/12/2017

## B \ CACHET DU DIAGNOSTIQUEUR

**FAIT LE 15/12/2017**

Cabinet : EXPERT HABITAT & INDUSTRIE INGENIERIE

Nom du responsable : **DEMOULIN Frédéric**

Nom du diagnostiqueur : **Olivier GUERIN**



## C\ SOMMAIRE

### Table des matières

A \ INFORMATIONS GENERALES .....	2
A.1 \ DESIGNATION DU BÂTIMENT .....	2
A.2 \ DESIGNATION DU DONNEUR D'ORDRE .....	2
A.3 \ EXECUTION DE LA MISSION.....	2
B \ CACHET DU DIAGNOSTIQUEUR .....	2
C\ SOMMAIRE .....	3
D\ CONCLUSIONS .....	4
E \ PROGRAMME DE REPERAGE .....	7
F \ CONDITIONS DE REALISATION DU REPERAGE .....	9
G \ RAPPORTS PRECEDENTS.....	9
H \ RESULTATS DETAILLES DU REPERAGE .....	10
ANNEXE 1 – PHOTOS DES ELEMENTS AMIANTES ET/OU NON AMIANTES.....	26
ANNEXE 2 – PROCES VERBAUX D'ANALYSES.....	36
ATTESTATION(S).....	42
CERTIFICAT DE COMPETENCES .....	43

## D\ CONCLUSIONS

**Dans le cadre de la mission décrite en tête de rapport, il a été repéré des matériaux et produits contenant de l'amiante**

PIECE	ETAGE	ELEMENTS	DESCRIPTIF LABORATOIRE	REPERAGE	Echantillon	METHODE	ETAT	RESULTAT
Entrée		Dalle de sol	Dalle dure cassante beige	Sol	13LCO0202P001	RESULTAT ANALYSE	BON ETAT	Fr1:Amiante détecté (Chrysotile)
Entrée		Dalle de sol	Colle bitumineuse noire + colle polymère jaune non séparable	Sol	13LCO0202P001	RESULTAT ANALYSE	BON ETAT	Fr2:Amiante détecté (Chrysotile)
Débarras		Dalle de sol	Dalle dure cassante grise	Sol	13LCO0202P004	RESULTAT ANALYSE	BON ETAT	Fr1:Amiante détecté (Chrysotile)
Débarras		Dalle de sol	Colle polymère jaune non séparable + colle bitumineuse noire + ragréage gris non séparable + sous couche de ragréage blanche non séparable	Sol	13LCO0202P004	RESULTAT ANALYSE	BON ETAT	Fr2:Amiante détecté (Chrysotile)
Cuisine		Revêtement bitumineux / Peinture	Peinture bitumineuse en vrac	Sous évier	13LCO0202P010	RESULTAT ANALYSE	BON ETAT	Amiante détecté (Chrysotile)
Chambre 1		Dalle de sol	Dalle dure cassante beige	Sol	13LCO0202P001	ZSO	BON ETAT	Fr1:Amiante détecté (Chrysotile)
Chambre 1		Dalle de sol	Colle bitumineuse noire + colle polymère jaune non séparable	Sol	13LCO0202P001	ZSO	BON ETAT	Fr2:Amiante détecté (Chrysotile)
Chambre 2		Dalle de sol	Dalle dure cassante beige	Sol	13LCO0202P001	ZSO	BON ETAT	Fr1:Amiante détecté (Chrysotile)
Chambre 2		Dalle de sol	Colle bitumineuse noire + colle polymère jaune non séparable	Sol	13LCO0202P001	ZSO	BON ETAT	Fr2:Amiante détecté (Chrysotile)
Entrée		Dalle de sol	Dalle dure cassante beige	Sol	13LCO0202P001	ZSO	BON ETAT	Fr1:Amiante détecté (Chrysotile)

PIECE	ETAGE	ELEMENTS	DESCRIPTIF LABORATOIRE	REPERAGE	Echantillon	METHODE	ETAT	RESULTAT
Entrée		Dalle de sol	Colle bitumineuse noire + colle polymère jaune non séparable	Sol	13LCO0202P001	ZSO	BON ETAT	Fr2:Amiante détecté (Chrysotile)
Couloir		Dalle de sol	Dalle dure cassante beige	Sol	13LCO0202P001	ZSO	BON ETAT	Fr1:Amiante détecté (Chrysotile)
Couloir		Dalle de sol	Colle bitumineuse noire + colle polymère jaune non séparable	Sol	13LCO0202P001	ZSO	BON ETAT	Fr2:Amiante détecté (Chrysotile)
Débarras		Dalle de sol	Dalle dure cassante grise	Sol	13LCO0202P004	ZSO	BON ETAT	Fr1:Amiante détecté (Chrysotile)
Débarras		Dalle de sol	Colle polymère jaune non séparable + colle bitumineuse noire + ragréage gris non séparable + sous couche de ragréage blanche non séparable	Sol	13LCO0202P004	ZSO	BON ETAT	Fr2:Amiante détecté (Chrysotile)
Chambre 3		Dalle de sol	Dalle dure cassante grise	Sol	13LCO0202P004	ZSO	BON ETAT	Fr1:Amiante détecté (Chrysotile)
Chambre 3		Dalle de sol	Colle polymère jaune non séparable + colle bitumineuse noire + ragréage gris non séparable + sous couche de ragréage blanche non séparable	Sol	13LCO0202P004	ZSO	BON ETAT	Fr2:Amiante détecté (Chrysotile)
Séjour		Dalle de sol	Dalle dure cassante grise	Sol	13LCO0202P004	ZSO	BON ETAT	Fr1:Amiante détecté (Chrysotile)
Séjour		Dalle de sol	Colle polymère jaune non séparable + colle bitumineuse noire + ragréage gris non séparable + sous couche de ragréage blanche non séparable	Sol	13LCO0202P004	ZSO	BON ETAT	Fr2:Amiante détecté (Chrysotile)

ZSO : Zone de Similitude d'Ouvrage

*Liste des locaux non visités concernés par les travaux et justification*

PIECE	ETAGE	STATUT DE VISITE
NEANT		

*Liste des éléments non inspectés et justification*

PIECE	ETAGE	ELEMENTS	REPERAGE	RESULTAT
NEANT				

## E \ PROGRAMME DE REPERAGE

PIECES CONCERNEES	PERIMETRE DU REPERAGE	REPERAGE	TRAVAUX	ELEMENTS	Echantillonnage	REMARQUES PARTICULIERES
	LOGEMENTS COLLECTIFS		Selon BT			

OFFICE PUBLIC DE L'HABITAT 77		PAGEN° 1
<b>NOM ET ADRESSE DE L'EXPÉDITEUR</b> OFFICE PUBLIC DE L'HABITAT 77 AGENCE DE VAL DE SEINE 10 Avenue Charles Péguy 77000 MELUN Tél : 01.64.14.11.11 Fax : 01.64.14.14.94 Siret : 277 700 019 00015		<b>BON DE TRAVAUX</b> N° 2017 27139  EXPERT HABITAT INGENIERIE  21 RUE D'ALBERT  62450 AVESNES LES BAPAUME  Téléphone 0321734144
<b>Réf. fournisseur</b> F / 5149 <b>Marché n°</b> 2017 4473 1 <b>Provenance</b> <b>Objet</b> HONORAIRES	<b>SERVICE</b> V.SEINE Techniciens <b>ÉMETTEUR</b> BLEDE CYNTHIA	
<b>LOCALISATION</b> <b>Programme</b> 13 MELUN - MONTAIGU <b>Tranche</b> 3 Ensemble S000 Escalier CO Étage 02 Logement 2 Module 13LC00202 <b>Retrait des clés</b> CHEZ LE GARDIEN	<b>ADRESSE</b> 23 SQUARE P. MERIMEE 77000 MELUN	

**DÉLAI D'EXÉCUTION** 5 JOURS **PÉRIODE DU** 27-11-2017 **AU** 01-12-2017

ARTICLE	DÉSIGNATION	QUANTITÉ	PRIX UNITAIRE H.T.	TOTAL H.T.
AMI45	REPERAGE AMIANTE AVANT TRAVAUX - TVX D'ENTRETIENS OU RÉPARATIONS ENTRE 1 A	1,00	5,00	5,00
AMI74	ANALYSE EN LABORATOIRE - ANALYSE MET ANALYSE DE 11 A 50 PRELEVEMENTS ISSUS LOGEMENT COMPLET SOLS ET MURS CONTACTER LE GARDIEN AU 06 86 40 91 32	1,00	48,00	48,00
<b>TOTAL H.T.</b>				53,00
<b>H.T. ACTUALISE</b>				
<b>COEFFICIENT REGIONAL</b>				
<b>RABAIS</b>				
<b>TOTAL H.T.</b>				
<b>T.V.A.</b>	20,00 %			10,60
<b>TOTAL T.T.C.</b>				63,60

AFFECTATION BUDGÉTAIRE		CODES STRUCTURE ET SCHÉMA : TECHNI			MONTANT T.T.C.
CODE BUDGET	RUBRIQUE	INSTANCES	LIBELLÉ DU POSTE BUDGÉTAIRE		
1 HONAMIA	A760	VLS	SVLA	HONORAIRES DIAG AMIANTE	63,60

AFFECTATION ANALYTIQUE		RÉFÉRENCES PATRIMOINE	RÉFÉRENCES OCCUPANT	MONTANT T.T.C.
CODE BUDGET				
1 HONAMIA		13 3 S000 CO 13LC00202	L 1000853	63,60

Voir en page 2 la suite du BON DE TRAVAUX N° 2017 27139

ORIGINAL À CONSERVER PAR LE DESTINATAIRE

**ELEMENTS A SONDER OU A ANALYSER NON PRESENTS:**



## F \ CONDITIONS DE REALISATION DU REPERAGE

Le repérage amiante avant travaux, contient les informations sur la présence d'amiante dans les matériaux et produits du bâtiment afin d'informer les intervenants réalisant des activités ou interventions sur des matériaux et/ou équipements susceptibles de libérer des fibres d'amiante selon la liste citée dans le cadre E.

Il consiste à identifier et localiser, par inspections visuelles et investigations approfondies pouvant être destructives, l'ensemble des matériaux et produits contenant de l'amiante incorporés ou faisant indissociablement corps avec les locaux et les zones de l'immeuble objet des travaux.

Lorsque l'absence de marquages spécifiques ou de documents ne permet pas à l'opérateur de repérage d'attester de la présence ou de la non présence d'amiante dans les matériaux et produits, des prélèvements seront effectués afin de déterminer par analyse la présence ou non d'amiante.

Procédures de prélèvement :

Les prélèvements sur des matériaux ou produits susceptibles de contenir de l'amiante sont réalisés en vertu des dispositions du Code du Travail. Le matériel de prélèvement est adapté à l'opération à réaliser afin de générer le minimum de poussières. Dans le cas où une émission de poussières est prévisible, le matériau ou produit est mouillé à l'eau à l'endroit du prélèvement (sauf risque électrique) et, si nécessaire, une protection est mise en place au sol ; de même, le point de prélèvement est stabilisé après l'opération (pulvérisation de vernis ou de laque, par exemple).

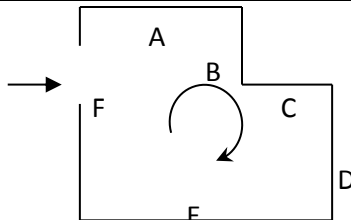
Pour chaque prélèvement, des outils propres et des gants à usage unique sont utilisés afin d'éliminer tout risque de contamination croisée. Dans tous les cas, les équipements de protection individuelle sont à usage unique.

L'accès à la zone à risque (sphère de 1 à 2 mètres autour du point de prélèvement) est interdit pendant l'opération. Si l'accompagnateur doit s'y tenir, il porte les mêmes équipements de protection individuelle que l'opérateur de repérage.

L'échantillon est immédiatement conditionné, après son prélèvement, dans un double emballage individuel étanche.

Les informations sur toutes les conditions existantes au moment du prélèvement susceptible d'influencer l'interprétation des résultats des analyses (environnement du matériau, contamination éventuelle, etc.) seront, le cas échéant, mentionnées dans la fiche d'identification et de cotation en annexe.

Sens du repérage pour évaluer un local :



## G \ RAPPORTS PRECEDENTS

NEANT

## H \ RESULTATS DETAILLES DU REPERAGE

LISTE DES LOCAUX / PARTIES D'IMMEUBLE VISITEES/NON VISITEES CONCERNEES PAR LES TRAVAUX ET JUSTIFICATION

PIECE	ETAGE	JUSTIFICATION	VISITE	TRAVAUX
Cellier			OUI	CONCERNEE
Chambre 1			OUI	CONCERNEE
Chambre 2			OUI	CONCERNEE
Débarras			OUI	CONCERNEE
Chambre 3			OUI	CONCERNEE
Séjour			OUI	CONCERNEE
Placard			OUI	CONCERNEE
Gaine technique			OUI	CONCERNEE
Entrée			OUI	CONCERNEE
WC			OUI	CONCERNEE
Cuisine			OUI	CONCERNEE
Couloir			OUI	CONCERNEE
Salle de bains			OUI	CONCERNEE
Gaine technique			OUI	CONCERNEE

### DESCRIPTION DES REVETEMENTS EN PLACE AU JOUR DE LA VISITE

PIECE	MUR1	MUR2	MUR3	MUR4	PLANCHER BAS	PLANCHER HAUT	PORTES	FENETRE1	FENETRE2
Cellier	Béton				Sol souple	Enduit		PVC	
Chambre 1	Béton	Plaque de plâtre			Dalle de sol	Enduit	PVC		
Chambre 2	Plaque de plâtre	Béton			Dalle de sol	Enduit	BOIS		
Débarras	Plaque de plâtre	Béton			Dalle de sol	Enduit			
Chambre 3	Béton				Dalle de sol	Enduit	PVC		
Séjour	Béton	Plaque de plâtre			Dalle de sol	Enduit	BOIS		
Placard	Plaque de plâtre	Béton			Dalle de sol	Enduit	BOIS		
Entrée	Plaque de plâtre	Béton			Sol souple	Enduit	BOIS		

PIECE	MUR1	MUR2	MUR3	MUR4	PLANCHER BAS	PLANCHER HAUT	PORTES	FENETRE1	FENETRE2
WC	Plaque de plâtre	Béton			Sol souple	Enduit			
Cuisine	Béton				Carrelage	Peinture	BOIS	PVC	
Couloir	Plaque de plâtre	Béton			Sol souple	Enduit	BOIS		
Salle de bains	Béton	Plaque de plâtre			Dalle de sol	Enduit	BOIS		
Gaine technique									

**LA LISTE DES MATERIAUX OU PRODUITS CONTENANT DE L'AMIANTE, SUR ZONE DE SIMILITUDE D'OUVRAGE ET SUR JUGEMENT PERSONNEL**

PIECE	ETAGE	ELEMENTS	DESCRIPTIF LABORATOIRE	Echantillon	REPERAGE	ETAT	RESULTAT	METHODE
Chambre 1		Dalle de sol	Dalle dure cassante beige	13LCO0202P001	Sol	BON ETAT	Fr1:Amiante détecté (Chrysotile)	ZSO
Chambre 1		Dalle de sol	Colle bitumineuse noire + colle polymère jaune non séparable	13LCO0202P001	Sol	BON ETAT	Fr2:Amiante détecté (Chrysotile)	ZSO
Chambre 2		Dalle de sol	Dalle dure cassante beige	13LCO0202P001	Sol	BON ETAT	Fr1:Amiante détecté (Chrysotile)	ZSO
Chambre 2		Dalle de sol	Colle bitumineuse noire + colle polymère jaune non séparable	13LCO0202P001	Sol	BON ETAT	Fr2:Amiante détecté (Chrysotile)	ZSO
Entrée		Dalle de sol	Dalle dure cassante beige	13LCO0202P001	Sol	BON ETAT	Fr1:Amiante détecté (Chrysotile)	ZSO
Entrée		Dalle de sol	Colle bitumineuse noire + colle polymère jaune non séparable	13LCO0202P001	Sol	BON ETAT	Fr2:Amiante détecté (Chrysotile)	ZSO
Couloir		Dalle de sol	Dalle dure cassante beige	13LCO0202P001	Sol	BON ETAT	Fr1:Amiante détecté (Chrysotile)	ZSO
Couloir		Dalle de sol	Colle bitumineuse noire + colle polymère jaune non séparable	13LCO0202P001	Sol	BON ETAT	Fr2:Amiante détecté (Chrysotile)	ZSO

PIECE	ETAGE	ELEMENTS	DESCRIPTIF LABORATOIRE	Echantillon	REPERAGE	ETAT	RESULTAT	METHODE
Débarras		Dalle de sol	Dalle dure cassante grise	13LCO0202P004	Sol	BON ETAT	Fr1:Amiante détecté (Chrysotile)	ZSO
Débarras		Dalle de sol	Colle polymère jaune non séparable + colle bitumineuse noire + ragréage gris non séparable + sous couche de ragréage blanche non séparable	13LCO0202P004	Sol	BON ETAT	Fr2:Amiante détecté (Chrysotile)	ZSO
Chambre 3		Dalle de sol	Dalle dure cassante grise	13LCO0202P004	Sol	BON ETAT	Fr1:Amiante détecté (Chrysotile)	ZSO
Chambre 3		Dalle de sol	Colle polymère jaune non séparable + colle bitumineuse noire + ragréage gris non séparable + sous couche de ragréage blanche non séparable	13LCO0202P004	Sol	BON ETAT	Fr2:Amiante détecté (Chrysotile)	ZSO
Séjour		Dalle de sol	Dalle dure cassante grise	13LCO0202P004	Sol	BON ETAT	Fr1:Amiante détecté (Chrysotile)	ZSO
Séjour		Dalle de sol	Colle polymère jaune non séparable + colle bitumineuse noire + ragréage gris non séparable + sous couche de ragréage blanche non séparable	13LCO0202P004	Sol	BON ETAT	Fr2:Amiante détecté (Chrysotile)	ZSO

ZSO : Zone de Similitude d'Ouvrage

**LA LISTE DES MATERIAUX OU PRODUITS CONTENANT DE L'AMIANTE, APRES ANALYSE**

PIECE	ETAGE	ELEMENTS	DESCRIPTIF LABORATOIRE	Echantillon	REPERAGE	ETAT	RESULTAT
Entrée		Dalle de sol	Dalle dure cassante beige	13LCO0202P001	Sol	BON ETAT	Fr1:Amiante détecté (Chrysotile)
Entrée		Dalle de sol	Colle bitumineuse noire + colle polymère jaune non séparable	13LCO0202P001	Sol	BON ETAT	Fr2:Amiante détecté (Chrysotile)

PIECE	ETAGE	ELEMENTS	DESCRIPTIF LABORATOIRE	Echantillon	REPERAGE	ETAT	RESULTAT
Débarras		Dalle de sol	Dalle dure cassante grise	13LCO0202P004	Sol	BON ETAT	Fr1:Amiante détecté (Chrysotile)
Débarras		Dalle de sol	Colle polymère jaune non séparable + colle bitumineuse noire + ragréage gris non séparable + sous couche de ragréage blanche non séparable	13LCO0202P004	Sol	BON ETAT	Fr2:Amiante détecté (Chrysotile)
Cuisine		Revêtement bitumineux / Peinture	Peinture bitumineuse en vrac	13LCO0202P010	Sous évier	BON ETAT	Amiante détecté (Chrysotile)

ZSO : Zone de Similitude d'Ouvrage

**LA LISTE DES MATERIAUX SUSCEPTIBLES DE CONTENIR DE L'AMIANTE, MAIS N'EN CONTENANT PAS.**

PIECE	ETAGE	ELEMENTS	DESCRIPTIF LABORATOIRE	Echantillon	REPERAGE	ETAT	RESULTAT	METHODE
Cuisine		Carrelage	Colle grise non séparable + matériau gris hétérogène + carrelage	13LCO0202P002	Sol	BON ETAT	Amiante non détecté	RESULTAT ANALYSE
WC		Dalle de sol	Revêtement cassant vert + colle polymère incolore non séparable + carrelage + colle grise hétérogène	13LCO0202P003	Sol	BON ETAT	Amiante non détecté	RESULTAT ANALYSE
Cuisine		Plinthes	Colle grise en faible quantité non séparable + carrelage	13LCO0202P005	Mur C	BON ETAT	Amiante non détecté	RESULTAT ANALYSE
Cuisine		Enduit / Peinture béton	Enduit plâtreux blanc en vrac non séparable + peintures multiples non séparable	13LCO0202P006	Mur A	BON ETAT	Amiante non détecté	RESULTAT ANALYSE
Débarras		Enduit / Calicot	Enduit plâtreux blanc en vrac + matériau plâtreux beige en vrac non séparable + papier peint non séparable + carton non séparable	13LCO0202P007	Mur C	BON ETAT	Amiante non détecté	RESULTAT ANALYSE
Couloir		Enduit	Enduit plâtreux blanc en vrac non séparable + peinture	13LCO0202P009	Plafond	BON ETAT	Amiante non détecté	RESULTAT ANALYSE

Rapport N° : 13LCO0202 28/11/2017

13/45

Date d'édition : 15/12/2017

EXPERT HABITAT & INDUSTRIE INGENIERIE - 21 route d'Albert 62450 AVESNES LES BAPAUME

Téléphone : 03.21.73.41.44 - Fax 03 21 73 94 79 - Site : www.expert habitat.com

SAS au capital de 55 000 Euros - Siret n° 479 076 838 00032

PIECE	ETAGE	ELEMENTS	DESCRIPTIF LABORATOIRE	Echantillon	REPERAGE	ETAT	RESULTAT	METHODE
			non séparable + carton non séparable					
Cuisine		Faïence 1	Colle beige + matériau compact beige + peintures multiples non séparable + carrelage	13LCO0202P011	Mur C	BON ETAT	Amiante non détecté	RESULTAT ANALYSE
Salle d'eau		Faïence 1	Colle beige + carrelage	13LCO0202P012	Mur C	BON ETAT	Amiante non détecté	RESULTAT ANALYSE
Cuisine		Enduit / Peinture	Enduit plâtreux blanc en vrac non séparable + peintures multiples non séparable	13LCO0202P008	Plafond	BON ETAT	Amiante non détecté	RESULTAT ANALYSE
Entrée		Dalle de sol	Ragréage gris hétérogène	13LCO0202P001	Sol	BON ETAT	Fr3:Amiante non détecté	RESULTAT ANALYSE
Débarras		Dalle de sol	Matériau compact gris	13LCO0202P004	Sol	BON ETAT	Fr3:Amiante non détecté	RESULTAT ANALYSE
Débarras		Dalle de sol	Dalle dure cassante beige	13LCO0202P004	Sol	BON ETAT	Fr4:Amiante non détecté	RESULTAT ANALYSE
Cuisine		Carrelage	Colle grise non séparable + matériau gris hétérogène + carrelage	13LCO0202P002	Sol	BON ETAT	Amiante non détecté	ZSO
Salle de bains		Carrelage	Colle grise non séparable + matériau gris hétérogène + carrelage	13LCO0202P002	Sol	BON ETAT	Amiante non détecté	ZSO
WC		Dalle de sol	Revêtement cassant vert + colle polymère incolore non séparable + carrelage + colle grise hétérogène	13LCO0202P003	Sol	BON ETAT	Amiante non détecté	ZSO
Cellier		Enduit	Enduit plâtreux blanc en vrac non séparable + peinture non séparable + carton non séparable	13LCO0202P009	Plafond	BON ETAT	Amiante non détecté	ZSO
Chambre 1		Enduit	Enduit plâtreux blanc en vrac non séparable + peinture non séparable +	13LCO0202P009	Plafond	BON ETAT	Amiante non détecté	ZSO

PIECE	ETAGE	ELEMENTS	DESCRIPTIF LABORATOIRE	Echantillon	REPERAGE	ETAT	RESULTAT	METHODE
			carton non séparable					
Chambre 2		Enduit	Enduit plâtreux blanc en vrac non séparable + peinture non séparable + carton non séparable	13LCO0202P009	Plafond	BON ETAT	Amiante non détecté	ZSO
Débarras		Enduit	Enduit plâtreux blanc en vrac non séparable + peinture non séparable + carton non séparable	13LCO0202P009	Plafond	BON ETAT	Amiante non détecté	ZSO
Chambre 3		Enduit	Enduit plâtreux blanc en vrac non séparable + peinture non séparable + carton non séparable	13LCO0202P009	Plafond	BON ETAT	Amiante non détecté	ZSO
Séjour		Enduit	Enduit plâtreux blanc en vrac non séparable + peinture non séparable + carton non séparable	13LCO0202P009	Plafond	BON ETAT	Amiante non détecté	ZSO
Placard		Enduit	Enduit plâtreux blanc en vrac non séparable + peinture non séparable + carton non séparable	13LCO0202P009	Plafond	BON ETAT	Amiante non détecté	ZSO
Entrée		Enduit	Enduit plâtreux blanc en vrac non séparable + peinture non séparable + carton non séparable	13LCO0202P009	Plafond	BON ETAT	Amiante non détecté	ZSO
Couloir		Enduit	Enduit plâtreux blanc en vrac non séparable + peinture non séparable + carton non séparable	13LCO0202P009	Plafond	BON ETAT	Amiante non détecté	ZSO
Salle de bains		Enduit / Peinture	Enduit plâtreux blanc en vrac non séparable + peintures multiples non séparable	13LCO0202P008	Plafond	BON ETAT	Amiante non détecté	ZSO

PIECE	ETAGE	ELEMENTS	DESCRIPTIF LABORATOIRE	Echantillon	REPERAGE	ETAT	RESULTAT	METHODE
WC		Enduit / Peinture	Enduit plâtreux blanc en vrac non séparable + peintures multiples non séparable	13LCO0202P008	Plafond	BON ETAT	Amiante non détecté	ZSO
Chambre 1		Dalle de sol	Ragréage gris hétérogène	13LCO0202P001	Sol	BON ETAT	Fr3:Amiante non détecté	ZSO
Chambre 2		Dalle de sol	Ragréage gris hétérogène	13LCO0202P001	Sol	BON ETAT	Fr3:Amiante non détecté	ZSO
Entrée		Dalle de sol	Ragréage gris hétérogène	13LCO0202P001	Sol	BON ETAT	Fr3:Amiante non détecté	ZSO
Couloir		Dalle de sol	Ragréage gris hétérogène	13LCO0202P001	Sol	BON ETAT	Fr3:Amiante non détecté	ZSO
Débarras		Dalle de sol	Matériau compact gris	13LCO0202P004	Sol	BON ETAT	Fr3:Amiante non détecté	ZSO
Débarras		Dalle de sol	Dalle dure cassante beige	13LCO0202P004	Sol	BON ETAT	Fr4:Amiante non détecté	ZSO
Chambre 3		Dalle de sol	Matériau compact gris	13LCO0202P004	Sol	BON ETAT	Fr3:Amiante non détecté	ZSO
Chambre 3		Dalle de sol	Dalle dure cassante beige	13LCO0202P004	Sol	BON ETAT	Fr4:Amiante non détecté	ZSO
Séjour		Dalle de sol	Matériau compact gris	13LCO0202P004	Sol	BON ETAT	Fr3:Amiante non détecté	ZSO
Séjour		Dalle de sol	Dalle dure cassante beige	13LCO0202P004	Sol	BON ETAT	Fr4:Amiante non détecté	ZSO
WC		Plinthes	Colle grise en faible quantité non séparable + carrelage	13LCO0202P005	Mur C	BON ETAT	Amiante non détecté	ZSO
Cuisine		Plinthes	Colle grise en faible quantité non séparable + carrelage	13LCO0202P005	Mur A	BON ETAT	Amiante non détecté	ZSO
Cuisine		Plinthes	Colle grise en faible quantité non séparable + carrelage	13LCO0202P005	Mur B	BON ETAT	Amiante non détecté	ZSO
Cuisine		Plinthes	Colle grise en faible quantité non séparable + carrelage	13LCO0202P005	Mur C	BON ETAT	Amiante non détecté	ZSO
Cuisine		Plinthes	Colle grise en faible quantité non séparable + carrelage	13LCO0202P005	Mur D	BON ETAT	Amiante non détecté	ZSO
Salle de bains		Plinthes	Colle grise en faible quantité non séparable + carrelage	13LCO0202P005	Mur A	BON ETAT	Amiante non détecté	ZSO



PIECE	ETAGE	ELEMENTS	DESCRIPTIF LABORATOIRE	Echantillon	REPERAGE	ETAT	RESULTAT	METHODE
Salle de bains		Plinthes	Colle grise en faible quantité non séparable + carrelage	13LCO0202P005	Mur B	BON ETAT	Amiante non détecté	ZSO
Salle de bains		Plinthes	Colle grise en faible quantité non séparable + carrelage	13LCO0202P005	Mur C	BON ETAT	Amiante non détecté	ZSO
Salle de bains		Plinthes	Colle grise en faible quantité non séparable + carrelage	13LCO0202P005	Mur D	BON ETAT	Amiante non détecté	ZSO
Salle de bains		Plinthes	Colle grise en faible quantité non séparable + carrelage	13LCO0202P005	Mur E	BON ETAT	Amiante non détecté	ZSO
Salle de bains		Plinthes	Colle grise en faible quantité non séparable + carrelage	13LCO0202P005	Mur F	BON ETAT	Amiante non détecté	ZSO
Salle de bains		Plinthes	Colle grise en faible quantité non séparable + carrelage	13LCO0202P005	Mur G	BON ETAT	Amiante non détecté	ZSO
Cellier		Enduit / Peinture béton	Enduit plâtreux blanc en vrac non séparable + peintures multiples non séparable	13LCO0202P006	Mur A	BON ETAT	Amiante non détecté	ZSO
Cellier		Enduit / Peinture béton	Enduit plâtreux blanc en vrac non séparable + peintures multiples non séparable	13LCO0202P006	Mur B	BON ETAT	Amiante non détecté	ZSO
Cellier		Enduit / Peinture béton	Enduit plâtreux blanc en vrac non séparable + peintures multiples non séparable	13LCO0202P006	Mur C	BON ETAT	Amiante non détecté	ZSO
Cellier		Enduit / Peinture béton	Enduit plâtreux blanc en vrac non séparable + peintures multiples non séparable	13LCO0202P006	Mur D	BON ETAT	Amiante non détecté	ZSO
Chambre 1		Enduit / Peinture béton	Enduit plâtreux blanc en vrac non séparable + peintures multiples non séparable	13LCO0202P006	Mur A	BON ETAT	Amiante non détecté	ZSO

PIECE	ETAGE	ELEMENTS	DESCRIPTIF LABORATOIRE	Echantillon	REPERAGE	ETAT	RESULTAT	METHODE
Chambre 1		Enduit / Peinture béton	Enduit plâtreux blanc en vrac non séparable + peintures multiples non séparable	13LCO0202P006	Mur B	BON ETAT	Amiante non détecté	ZSO
Chambre 1		Enduit / Peinture béton	Enduit plâtreux blanc en vrac non séparable + peintures multiples non séparable	13LCO0202P006	Mur C	BON ETAT	Amiante non détecté	ZSO
Chambre 2		Enduit / Peinture béton	Enduit plâtreux blanc en vrac non séparable + peintures multiples non séparable	13LCO0202P006	Mur C	BON ETAT	Amiante non détecté	ZSO
Chambre 2		Enduit / Peinture béton	Enduit plâtreux blanc en vrac non séparable + peintures multiples non séparable	13LCO0202P006	Mur D	BON ETAT	Amiante non détecté	ZSO
Chambre 2		Enduit / Peinture béton	Enduit plâtreux blanc en vrac non séparable + peintures multiples non séparable	13LCO0202P006	Mur E	BON ETAT	Amiante non détecté	ZSO
Chambre 2		Enduit / Peinture béton	Enduit plâtreux blanc en vrac non séparable + peintures multiples non séparable	13LCO0202P006	Mur F	BON ETAT	Amiante non détecté	ZSO
Débarras		Enduit / Peinture béton	Enduit plâtreux blanc en vrac non séparable + peintures multiples non séparable	13LCO0202P006	Mur B	BON ETAT	Amiante non détecté	ZSO
Chambre 3		Enduit / Peinture béton	Enduit plâtreux blanc en vrac non séparable + peintures multiples non séparable	13LCO0202P006	Mur A	BON ETAT	Amiante non détecté	ZSO
Chambre 3		Enduit / Peinture béton	Enduit plâtreux blanc en vrac non séparable + peintures multiples non séparable	13LCO0202P006	Mur B	BON ETAT	Amiante non détecté	ZSO
Chambre 3		Enduit / Peinture béton	Enduit plâtreux blanc en vrac non séparable +	13LCO0202P006	Mur C	BON ETAT	Amiante non détecté	ZSO

PIECE	ETAGE	ELEMENTS	DESCRIPTIF LABORATOIRE	Echantillon	REPERAGE	ETAT	RESULTAT	METHODE
			peintures multiples non séparable					
Chambre 3		Enduit / Peinture béton	Enduit plâtreux blanc en vrac non séparable + peintures multiples non séparable	13LCO0202P006	Mur D	BON ETAT	Amiante non détecté	ZSO
Séjour		Enduit / Peinture béton	Enduit plâtreux blanc en vrac non séparable + peintures multiples non séparable	13LCO0202P006	Mur A	BON ETAT	Amiante non détecté	ZSO
Séjour		Enduit / Peinture béton	Enduit plâtreux blanc en vrac non séparable + peintures multiples non séparable	13LCO0202P006	Mur B	BON ETAT	Amiante non détecté	ZSO
Séjour		Enduit / Peinture béton	Enduit plâtreux blanc en vrac non séparable + peintures multiples non séparable	13LCO0202P006	Mur C	BON ETAT	Amiante non détecté	ZSO
Placard		Enduit / Peinture béton	Enduit plâtreux blanc en vrac non séparable + peintures multiples non séparable	13LCO0202P006	Mur C	BON ETAT	Amiante non détecté	ZSO
Entrée		Enduit / Peinture béton	Enduit plâtreux blanc en vrac non séparable + peintures multiples non séparable	13LCO0202P006	Mur D	BON ETAT	Amiante non détecté	ZSO
WC		Enduit / Peinture béton	Enduit plâtreux blanc en vrac non séparable + peintures multiples non séparable	13LCO0202P006	Mur C	BON ETAT	Amiante non détecté	ZSO
Cuisine		Enduit / Peinture béton	Enduit plâtreux blanc en vrac non séparable + peintures multiples non séparable	13LCO0202P006	Mur A	BON ETAT	Amiante non détecté	ZSO
Cuisine		Enduit / Peinture béton	Enduit plâtreux blanc en vrac non séparable + peintures multiples non séparable	13LCO0202P006	Mur B	BON ETAT	Amiante non détecté	ZSO

PIECE	ETAGE	ELEMENTS	DESCRIPTIF LABORATOIRE	Echantillon	REPERAGE	ETAT	RESULTAT	METHODE
Cuisine		Enduit / Peinture béton	Enduit plâtreux blanc en vrac non séparable + peintures multiples non séparable	13LCO0202P006	Mur C	BON ETAT	Amiante non détecté	ZSO
Cuisine		Enduit / Peinture béton	Enduit plâtreux blanc en vrac non séparable + peintures multiples non séparable	13LCO0202P006	Mur D	BON ETAT	Amiante non détecté	ZSO
Couloir		Enduit / Peinture béton	Enduit plâtreux blanc en vrac non séparable + peintures multiples non séparable	13LCO0202P006	Mur D	BON ETAT	Amiante non détecté	ZSO
Salle de bains		Enduit / Peinture béton	Enduit plâtreux blanc en vrac non séparable + peintures multiples non séparable	13LCO0202P006	Mur A	BON ETAT	Amiante non détecté	ZSO
Salle de bains		Enduit / Peinture béton	Enduit plâtreux blanc en vrac non séparable + peintures multiples non séparable	13LCO0202P006	Mur B	BON ETAT	Amiante non détecté	ZSO
Salle de bains		Enduit / Peinture béton	Enduit plâtreux blanc en vrac non séparable + peintures multiples non séparable	13LCO0202P006	Mur C	BON ETAT	Amiante non détecté	ZSO
Salle de bains		Enduit / Peinture béton	Enduit plâtreux blanc en vrac non séparable + peintures multiples non séparable	13LCO0202P006	Mur D	BON ETAT	Amiante non détecté	ZSO
Salle de bains		Enduit / Peinture béton	Enduit plâtreux blanc en vrac non séparable + peintures multiples non séparable	13LCO0202P006	Mur E	BON ETAT	Amiante non détecté	ZSO
Salle de bains		Enduit / Peinture béton	Enduit plâtreux blanc en vrac non séparable + peintures multiples non séparable	13LCO0202P006	Mur F	BON ETAT	Amiante non détecté	ZSO
Salle de bains		Enduit / Peinture béton	Enduit plâtreux blanc en vrac non séparable +	13LCO0202P006	Mur G	BON ETAT	Amiante non détecté	ZSO

PIECE	ETAGE	ELEMENTS	DESCRIPTIF LABORATOIRE	Echantillon	REPERAGE	ETAT	RESULTAT	METHODE
			peintures multiples non séparable					
Chambre 1		Enduit / Calicot	Enduit plâtreux blanc en vrac + matériau plâtreux beige en vrac non séparable + papier peint non séparable + carton non séparable	13LCO0202P007	Mur D	BON ETAT	Amiante non détecté	ZSO
Chambre 2		Enduit / Calicot	Enduit plâtreux blanc en vrac + matériau plâtreux beige en vrac non séparable + papier peint non séparable + carton non séparable	13LCO0202P007	Mur A	BON ETAT	Amiante non détecté	ZSO
Chambre 2		Enduit / Calicot	Enduit plâtreux blanc en vrac + matériau plâtreux beige en vrac non séparable + papier peint non séparable + carton non séparable	13LCO0202P007	Mur B	BON ETAT	Amiante non détecté	ZSO
Débarras		Enduit / Calicot	Enduit plâtreux blanc en vrac + matériau plâtreux beige en vrac non séparable + papier peint non séparable + carton non séparable	13LCO0202P007	Mur A	BON ETAT	Amiante non détecté	ZSO
Débarras		Enduit / Calicot	Enduit plâtreux blanc en vrac + matériau plâtreux beige en vrac non séparable + papier peint non séparable + carton non séparable	13LCO0202P007	Mur C	BON ETAT	Amiante non détecté	ZSO
Débarras		Enduit / Calicot	Enduit plâtreux blanc en vrac + matériau plâtreux beige en vrac non séparable + papier peint non séparable	13LCO0202P007	Mur D	BON ETAT	Amiante non détecté	ZSO

PIECE	ETAGE	ELEMENTS	DESCRIPTIF LABORATOIRE	Echantillon	REPERAGE	ETAT	RESULTAT	METHODE
			+ carton non séparable					
Séjour		Enduit / Calicot	Enduit plâtreux blanc en vrac + matériau plâtreux beige en vrac non séparable + papier peint non séparable + carton non séparable	13LCO0202P007	Mur D	BON ETAT	Amiante non détecté	ZSO
Séjour		Enduit / Calicot	Enduit plâtreux blanc en vrac + matériau plâtreux beige en vrac non séparable + papier peint non séparable + carton non séparable	13LCO0202P007	Mur E	BON ETAT	Amiante non détecté	ZSO
Séjour		Enduit / Calicot	Enduit plâtreux blanc en vrac + matériau plâtreux beige en vrac non séparable + papier peint non séparable + carton non séparable	13LCO0202P007	Mur F	BON ETAT	Amiante non détecté	ZSO
Placard		Enduit / Calicot	Enduit plâtreux blanc en vrac + matériau plâtreux beige en vrac non séparable + papier peint non séparable + carton non séparable	13LCO0202P007	Mur A	BON ETAT	Amiante non détecté	ZSO
Placard		Enduit / Calicot	Enduit plâtreux blanc en vrac + matériau plâtreux beige en vrac non séparable + papier peint non séparable + carton non séparable	13LCO0202P007	Mur B	BON ETAT	Amiante non détecté	ZSO
Placard		Enduit / Calicot	Enduit plâtreux blanc en vrac + matériau plâtreux beige en vrac non séparable + papier peint non séparable	13LCO0202P007	Mur D	BON ETAT	Amiante non détecté	ZSO

PIECE	ETAGE	ELEMENTS	DESCRIPTIF LABORATOIRE	Echantillon	REPERAGE	ETAT	RESULTAT	METHODE
			+ carton non séparable					
Entrée		Enduit / Calicot	Enduit plâtreux blanc en vrac + matériau plâtreux beige en vrac non séparable + papier peint non séparable + carton non séparable	13LCO0202P007	Mur A	BON ETAT	Amiante non détecté	ZSO
Entrée		Enduit / Calicot	Enduit plâtreux blanc en vrac + matériau plâtreux beige en vrac non séparable + papier peint non séparable + carton non séparable	13LCO0202P007	Mur C	BON ETAT	Amiante non détecté	ZSO
WC		Enduit / Calicot	Enduit plâtreux blanc en vrac + matériau plâtreux beige en vrac non séparable + papier peint non séparable + carton non séparable	13LCO0202P007	Mur A	BON ETAT	Amiante non détecté	ZSO
WC		Enduit / Calicot	Enduit plâtreux blanc en vrac + matériau plâtreux beige en vrac non séparable + papier peint non séparable + carton non séparable	13LCO0202P007	Mur D	BON ETAT	Amiante non détecté	ZSO
Couloir		Enduit / Calicot	Enduit plâtreux blanc en vrac + matériau plâtreux beige en vrac non séparable + papier peint non séparable + carton non séparable	13LCO0202P007	Mur A	BON ETAT	Amiante non détecté	ZSO
Couloir		Enduit / Calicot	Enduit plâtreux blanc en vrac + matériau plâtreux beige en vrac non séparable + papier peint non séparable	13LCO0202P007	Mur B	BON ETAT	Amiante non détecté	ZSO

PIECE	ETAGE	ELEMENTS	DESCRIPTIF LABORATOIRE	Echantillon	REPERAGE	ETAT	RESULTAT	METHODE
			+ carton non séparable					
Couloir		Enduit / Calicot	Enduit plâtreux blanc en vrac + matériau plâtreux beige en vrac non séparable + papier peint non séparable + carton non séparable	13LCO0202P007	Mur C	BON ETAT	Amiante non détecté	ZSO
Couloir		Enduit / Calicot	Enduit plâtreux blanc en vrac + matériau plâtreux beige en vrac non séparable + papier peint non séparable + carton non séparable	13LCO0202P007	Mur E	BON ETAT	Amiante non détecté	ZSO
Couloir		Enduit / Calicot	Enduit plâtreux blanc en vrac + matériau plâtreux beige en vrac non séparable + papier peint non séparable + carton non séparable	13LCO0202P007	Mur F	BON ETAT	Amiante non détecté	ZSO
Couloir		Enduit / Calicot	Enduit plâtreux blanc en vrac + matériau plâtreux beige en vrac non séparable + papier peint non séparable + carton non séparable	13LCO0202P007	Mur G	BON ETAT	Amiante non détecté	ZSO
Salle de bains		Enduit / Calicot	Enduit plâtreux blanc en vrac + matériau plâtreux beige en vrac non séparable + papier peint non séparable + carton non séparable	13LCO0202P007	Mur H	BON ETAT	Amiante non détecté	ZSO
Cuisine		Faïence 1	Colle beige + matériau compact beige + peintures multiples non séparable + carrelage	13LCO0202P011	Mur A	BON ETAT	Amiante non détecté	ZSO



PIECE	ETAGE	ELEMENTS	DESCRIPTIF LABORATOIRE	Echantillon	REPERAGE	ETAT	RESULTAT	METHODE
Cuisine		Faïence 1	Colle beige + matériau compact beige + peintures multiples non séparable + carrelage	13LCO0202P011	Mur B	BON ETAT	Amiante non détecté	ZSO
Cuisine		Faïence 1	Colle beige + matériau compact beige + peintures multiples non séparable + carrelage	13LCO0202P011	Mur C	BON ETAT	Amiante non détecté	ZSO
Cuisine		Faïence 1	Colle beige + matériau compact beige + peintures multiples non séparable + carrelage	13LCO0202P011	Mur D	BON ETAT	Amiante non détecté	ZSO

ZSO : Zone de Similitude d'Ouvrage

## ANNEXE 1 – PHOTOS DES ELEMENTS AMIANTES ET/OU NON AMIANTES

PRELEVEMENT : 13LCO0202P001			
NOM DU CLIENT	NUMERO DU DOSSIER	PIECE OU LOCAL	
OPH77	13LCO0202 28/11/2017	Entrée	
ELEMENT	DESCRIPTIF DU LABORATOIRE	DATE DE PRELEVEMENT	NOM DE L'OPERATEUR
Dalle de sol	Dalle dure cassante beige	28/11/2017	GUERIN Olivier
LOCALISATION		RESULTAT	
Sol		Fr1:Amiante détecté (Chrysotile)	

EMPLACEMENT



PRELEVEMENT : 13LCO0202P001			
NOM DU CLIENT	NUMERO DU DOSSIER	PIECE OU LOCAL	
OPH77	13LCO0202 28/11/2017	Entrée	
ELEMENT	DESCRIPTIF DU LABORATOIRE	DATE DE PRELEVEMENT	NOM DE L'OPERATEUR
Dalle de sol	Colle bitumineuse noire + colle polymère jaune non séparable	28/11/2017	GUERIN Olivier
LOCALISATION		RESULTAT	
Sol		Fr2:Amiante détecté (Chrysotile)	

EMPLACEMENT



**PRELEVEMENT : 13LCO0202P001**

NOM DU CLIENT	NUMERO DU DOSSIER	PIECE OU LOCAL	
OPH77	13LCO0202 28/11/2017	Entrée	
ELEMENT	DESCRIPTIF DU LABORATOIRE	DATE DE PRELEVEMENT	NOM DE L'OPERATEUR
Dalle de sol	Ragréage gris hétérogène	28/11/2017	GUERIN Olivier
LOCALISATION		RESULTAT	
Sol		Fr3:Amiante non détecté	

**EMPLACEMENT**



**PRELEVEMENT : 13LCO0202P002**

NOM DU CLIENT	NUMERO DU DOSSIER	PIECE OU LOCAL	
OPH77	13LCO0202 28/11/2017	Cuisine	
ELEMENT	DESCRIPTIF DU LABORATOIRE	DATE DE PRELEVEMENT	NOM DE L'OPERATEUR
Carrelage	Colle grise non séparable + matériau gris hétérogène + carrelage	28/11/2017	GUERIN Olivier
LOCALISATION		RESULTAT	
Sol		Amiante non détecté	


**EMPLACEMENT**




PRELEVEMENT : 13LCO0202P003			
NOM DU CLIENT	NUMERO DU DOSSIER	PIECE OU LOCAL	
OPH77	13LCO0202 28/11/2017	WC	
ELEMENT	DESCRIPTIF DU LABORATOIRE	DATE DE PRELEVEMENT	NOM DE L'OPERATEUR
Dalle de sol	Revêtement cassant vert + colle polymère incolore non séparable + carrelage + colle grise hétérogène	28/11/2017	GUERIN Olivier
LOCALISATION		RESULTAT	
Sol		Amiante non détecté	


EMPLACEMENT



PRELEVEMENT : 13LCO0202P004			
NOM DU CLIENT	NUMERO DU DOSSIER	PIECE OU LOCAL	
OPH77	13LCO0202 28/11/2017	Débarras	
ELEMENT	DESCRIPTIF DU LABORATOIRE	DATE DE PRELEVEMENT	NOM DE L'OPERATEUR
Dalle de sol	Dalle dure cassante grise	28/11/2017	GUERIN Olivier
LOCALISATION		RESULTAT	
Sol		Fr1:Amiante détecté (Chrysotile)	
EMPLACEMENT			
			

PRELEVEMENT : 13LCO0202P004			
NOM DU CLIENT	NUMERO DU DOSSIER	PIECE OU LOCAL	
OPH77	13LCO0202 28/11/2017	Débarras	
ELEMENT	DESCRIPTIF DU LABORATOIRE	DATE DE PRELEVEMENT	NOM DE L'OPERATEUR
Dalle de sol	Colle polymère jaune non séparable + colle bitumineuse noire + ragréage gris non séparable + sous couche de ragréage blanche non séparable	28/11/2017	GUERIN Olivier
LOCALISATION		RESULTAT	
Sol		Fr2:Amiante détecté (Chrysotile)	
EMPLACEMENT			
			

PRELEVEMENT : 13LCO0202P004			
NOM DU CLIENT	NUMERO DU DOSSIER	PIECE OU LOCAL	
OPH77	13LCO0202 28/11/2017	Débarras	
ELEMENT	DESCRIPTIF DU LABORATOIRE	DATE DE PRELEVEMENT	NOM DE L'OPERATEUR
Dalle de sol	Matériau compact gris	28/11/2017	GUERIN Olivier
LOCALISATION		RESULTAT	
Sol		Fr3:Amiante non détecté	
EMPLACEMENT			
			

PRELEVEMENT : 13LCO0202P004			
NOM DU CLIENT	NUMERO DU DOSSIER	PIECE OU LOCAL	
OPH77	13LCO0202 28/11/2017	Débarras	
ELEMENT	DESCRIPTIF DU LABORATOIRE	DATE DE PRELEVEMENT	NOM DE L'OPERATEUR
Dalle de sol	Dalle dure cassante beige	28/11/2017	GUERIN Olivier
LOCALISATION		RESULTAT	
Sol		Fr4:Amiante non détecté	
EMPLACEMENT			
			

PRELEVEMENT : 13LCO0202P005			
NOM DU CLIENT	NUMERO DU DOSSIER		PIECE OU LOCAL
OPH77	13LCO0202 28/11/2017		Cuisine
ELEMENT	DESCRIPTIF DU LABORATOIRE	DATE DE PRELEVEMENT	NOM DE L'OPERATEUR
Plinthes	Colle grise en faible quantité non séparable + carrelage	28/11/2017	GUERIN Olivier
LOCALISATION		RESULTAT	
Mur C		Amiante non détecté	

EMPLACEMENT



PRELEVEMENT : 13LCO0202P006			
NOM DU CLIENT	NUMERO DU DOSSIER		PIECE OU LOCAL
OPH77	13LCO0202 28/11/2017		Cuisine
ELEMENT	DESCRIPTIF DU LABORATOIRE	DATE DE PRELEVEMENT	NOM DE L'OPERATEUR
Enduit / Peinture béton	Enduit plâtreux blanc en vrac non séparable + peintures multiples non séparable	28/11/2017	GUERIN Olivier
LOCALISATION		RESULTAT	
Mur A		Amiante non détecté	

EMPLACEMENT





**PRELEVEMENT : 13LCO0202P007**

NOM DU CLIENT	NUMERO DU DOSSIER	PIECE OU LOCAL	
OPH77	13LCO0202 28/11/2017	Débarras	
ELEMENT	DESCRIPTIF DU LABORATOIRE	DATE DE PRELEVEMENT	NOM DE L'OPERATEUR
Enduit / Calicot	Enduit plâtreux blanc en vrac + matériau plâtreux beige en vrac non séparable + papier peint non séparable + carton non séparable	28/11/2017	GUERIN Olivier
LOCALISATION		RESULTAT	
Mur C		Amiante non détecté	

**EMPLACEMENT**



**PRELEVEMENT : 13LCO0202P008**

NOM DU CLIENT	NUMERO DU DOSSIER	PIECE OU LOCAL	
OPH77	13LCO0202 28/11/2017	Cuisine	
ELEMENT	DESCRIPTIF DU LABORATOIRE	DATE DE PRELEVEMENT	NOM DE L'OPERATEUR
Enduit / Peinture	Enduit plâtreux blanc en vrac non séparable + peintures multiples non séparable	28/11/2017	GUERIN Olivier
LOCALISATION		RESULTAT	
Plafond		Amiante non détecté	

**EMPLACEMENT**

PHOTO NON DISPONIBLE

PRELEVEMENT : 13LCO0202P009			
NOM DU CLIENT	NUMERO DU DOSSIER	PIECE OU LOCAL	
OPH77	13LCO0202 28/11/2017	Couloir	
ELEMENT	DESCRIPTIF DU LABORATOIRE	DATE DE PRELEVEMENT	NOM DE L'OPERATEUR
Enduit	Enduit plâtreux blanc en vrac non séparable + peinture non séparable + carton non séparable	28/11/2017	GUERIN Olivier
LOCALISATION		RESULTAT	
Plafond		Amiante non détecté	

EMPLACEMENT



PRELEVEMENT : 13LCO0202P010			
NOM DU CLIENT	NUMERO DU DOSSIER	PIECE OU LOCAL	
OPH77	13LCO0202 28/11/2017	Cuisine	
ELEMENT	DESCRIPTIF DU LABORATOIRE	DATE DE PRELEVEMENT	NOM DE L'OPERATEUR
Revêtement bitumineux / Peinture	Peinture bitumineuse en vrac	28/11/2017	GUERIN Olivier
LOCALISATION		RESULTAT	
Sous évier		Amiante détecté (Chrysotile)	

EMPLACEMENT



PRELEVEMENT : 13LCO0202P011

NOM DU CLIENT	NUMERO DU DOSSIER	PIECE OU LOCAL	
OPH77	13LCO0202 28/11/2017	Cuisine	
ELEMENT	DESCRIPTIF DU LABORATOIRE	DATE DE PRELEVEMENT	NOM DE L'OPERATEUR
Faïence 1	Colle beige + matériau compact beige + peintures multiples non séparable + carrelage	28/11/2017	GUERIN Olivier
LOCALISATION		RESULTAT	
Mur C		Amiante non détecté	

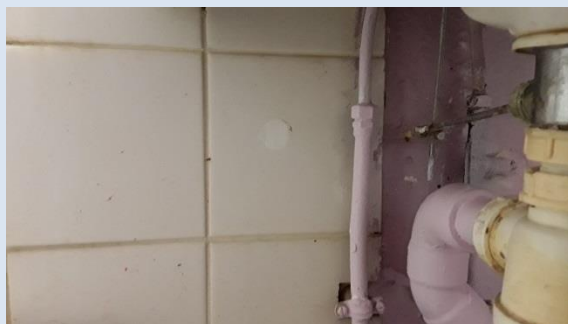
EMPLACEMENT



PRELEVEMENT : 13LCO0202P012

NOM DU CLIENT	NUMERO DU DOSSIER	PIECE OU LOCAL	
OPH77	13LCO0202 28/11/2017	Salle d'eau	
ELEMENT	DESCRIPTIF DU LABORATOIRE	DATE DE PRELEVEMENT	NOM DE L'OPERATEUR
Faïence 1	Colle beige + carrelage	28/11/2017	GUERIN Olivier
LOCALISATION		RESULTAT	
Mur C		Amiante non détecté	

EMPLACEMENT



## ANNEXE 2 – PROCES VERBAUX D'ANALYSES

**itga**  
Innovateur en fiabilité

Parc Estola - Bât. R - Rue de la Terre Adilée - CS n° 66862  
35768 SAINT-GREGOIRE CEDEX  
Tél : 02.99.35.41.41  
Fax : 02.99.35.41.42  
www.itga.fr

Accréditation n° 1-5967  
Liste des sites et portées disponibles sur [www.cofrac.fr](http://www.cofrac.fr)

**COFRAC**  
ESSAIS

L'accréditation du COFRAC atteste de la compétence des laboratoires pour les seuls essais couverts par l'accréditation qui sont identifiés par le symbole :

**RAPPORT D'ESSAI N° IT071712-2023 EN DATE DU 06/12/2017**  
**RECHERCHE ET IDENTIFICATION D'AMIANTE SUR UN PRELEVEMENT DE MATERIAU**

Ce rapport d'essai ne concerne que les échantillons soumis à l'analyse.

**Client :**  
EXPERT HABITAT & INDUSTRIE INGENIERIE (COMPTE MATERIAUX)  
21 route d'Albert  
62450 AVESNES LES BAPAUME

**Prélèvement :**  
Commande ITGA : IT0717-116357  
Echantillon ITGA : IT071712-2023  
Reçu au laboratoire le : 01/12/2017

**Réf. Client :**

Commande	13LCO0202-01
Dossier client	13LCO0202-01 - 23 SQUARE P. MERIMEE - APT 2 77000 MELUN
Echantillon	13LCO0202P001 / LOGEMENTS COLLECTIFS - - - / Entrée Sol Dalle de sol
Description ITGA	Dalle dure cassante beige / Colle bitumineuse noire / Colle polymère jaune / Ragréage gris hétérogène

**Préparation :**

Effectuée de façon à être représentative de l'échantillon

- pour une analyse au Microscope Optique à Lumière Polarisée (MOLP) : pas de traitement thermique ou mécanique
- pour une analyse au Microscope Electronique à Transmission Analytique (META) : broyage mécanique, récupération de poussières sur grille de microscope électronique (méthode interne IT 085 ou IT 286)

**Technique Analytique :**

- Microscope Optique à Lumière Polarisée (méthode guide HSG 248 - appendice 2)
- Microscope Electronique à Transmission Analytique (parties pertinentes de la norme NF X 43-050)

**Résultat :**

Fraction Analyisée	Technique analytique et date d'analyse	Résultat	Type d'amiante	Nb de préparations
▶ Dalle dure cassante beige	META le 05/12/2017	Présence de fibres d'amiante	Chrysotile	1
▶ Colle bitumineuse noire + colle polymère jaune non séparable	MOLP le 04/12/2017	Présence de fibres d'amiante	Chrysotile	2
▶ Ragréage gris hétérogène	META le 05/12/2017	Amiante non détecté	---	1

Validé par : Benjamin REGENT - Analyste



La reproduction de ce rapport d'essai n'est autorisée que sous sa forme intégrale ; ce rapport ne doit pas être reproduit partiellement sans l'approbation du laboratoire.  
Sauf demande particulière et écrite du client, les échantillons sont conservés pendant 6 mois et les rapports pendant 2 ans.

DTA 164 rev 12

Page 1 / 1

**itga**  
Innovateur en fiabilité

Parc Estola - Bât. R - Rue de la Terre Adilée - CS n° 66862  
35768 SAINT-GREGOIRE CEDEX  
Tél : 02.99.35.41.41  
Fax : 02.99.35.41.42  
www.itga.fr

Accréditation n° 1-5967  
Liste des sites et portées disponibles sur [www.cofrac.fr](http://www.cofrac.fr)

**COFRAC**  
ESSAIS

L'accréditation du COFRAC atteste de la compétence des laboratoires pour les seuls essais couverts par l'accréditation qui sont identifiés par le symbole :

**RAPPORT D'ESSAI N° IT071712-2024 EN DATE DU 06/12/2017**  
**RECHERCHE ET IDENTIFICATION D'AMIANTE SUR UN PRELEVEMENT DE MATERIAU**

Ce rapport d'essai ne concerne que les échantillons soumis à l'analyse.

**Client :**  
EXPERT HABITAT & INDUSTRIE INGENIERIE (COMPTE MATERIAUX)  
21 route d'Albert  
62450 AVESNES LES BAPAUME

**Prélèvement :**  
Commande ITGA : IT0717-116357  
Echantillon ITGA : IT071712-2024  
Reçu au laboratoire le : 01/12/2017

**Réf. Client :**

Commande	13LCO0202-01
Dossier client	13LCO0202-01 - 23 SQUARE P. MERIMEE - APT 2 77000 MELUN
Echantillon	13LCO0202P002 / LOGEMENTS COLLECTIFS - - - / Cuisine Sol Carrelage
Description ITGA	Colle grise / Matériau gris hétérogène / Carrelage

**Préparation :**

Effectuée de façon à être représentative de l'échantillon

- pour une analyse au Microscope Electronique à Transmission Analytique (META) : broyage mécanique, récupération de poussières sur grille de microscope électronique (méthode interne IT 085 ou IT 286)

**Technique Analytique :**

- Microscope Electronique à Transmission Analytique (parties pertinentes de la norme NF X 43-050)

**Résultat :**

Fraction Analyisée	Technique analytique et date d'analyse	Résultat	Type d'amiante	Nb de préparations
▶ Colle grise non séparable + matériau gris hétérogène + carrelage	META le 05/12/2017	Amiante non détecté	---	1

Validé par : Benjamin REGENT - Analyste



La reproduction de ce rapport d'essai n'est autorisée que sous sa forme intégrale ; ce rapport ne doit pas être reproduit partiellement sans l'approbation du laboratoire.  
Sauf demande particulière et écrite du client, les échantillons sont conservés pendant 6 mois et les rapports pendant 2 ans.

DTA 164 rev 12

Page 1 / 1

**Rapport N° : 13LCO0202**  
Date d'édition : 15/12/2017

**28/11/2017**

**36/45**



Parc Edonia - Bât. R - Rue de la Terre Adélie - CS n° 66862  
35768 SAINT-GREGOIRE CEDEX  
Tél : 02.99.35.41.41  
Fax : 02.99.35.41.42  
www.itga.fr



Accréditation n° 1-5967  
Liste des sites et portées  
disponibles sur www.cofrac.fr

L'accréditation du COFRAC atteste de la compétence des laboratoires pour les seuls essais couverts par l'accréditation qui sont identifiés par le symbole :

**RAPPORT D'ESSAI N° IT071712-2025 EN DATE DU 06/12/2017**  
**RECHERCHE ET IDENTIFICATION D'AMIANTE SUR UN PRELEVEMENT DE MATERIAU**

Ce rapport d'essai ne concerne que les échantillons soumis à l'analyse.

**Client :**

EXPERT HABITAT & INDUSTRIE INGENIERIE (COMPTE  
MATERIAUX)  
21 route d'Albert  
62450 AVESNES LES BAPAUME

**Prélèvement :**

Commande ITGA : IT0717-116357  
Echantillon ITGA : IT071712-2025  
Reçu au laboratoire le : 01/12/2017

**Ref. Client :**

Commande	13LCO0202-01
Dossier client	13LCO0202-01 - 23 SQUARE P. MERIMEE - APT 2 77000 MELUN
Echantillon	13LCO0202P003 / LOGEMENTS COLLECTIFS - - - / WC Sol Dalle de sol
Description ITGA	Revêtement cassant vert / Colle polymère incolore / Carrelage / Colle grise hétérogène

**Préparation :**

Effectuée de façon à être représentative de l'échantillon

- pour une analyse au Microscope Electronique à Transmission Analytique (META) : broyage mécanique, récupération de poussières sur grille de microscope électronique (méthode interne IT 085 ou IT 286)

**Technique Analytique :**

- Microscope Electronique à Transmission Analytique (parties pertinentes de la norme NF X 43-050)

**Résultat :**

Fraction Analyisée	Technique analytique et date d'analyse	Résultat	Type d'amiante	Nb de préparations
▶ Revêtement cassant vert + colle polymère incolore non séparable + carrelage + colle grise hétérogène	META le 05/12/2017	Amiante non détecté	---	1

Validé par : Benjamin REGENT - Analyste

La reproduction de ce rapport d'essai n'est autorisée que sous la forme intégrale. Ce rapport ne doit pas être reproduit partiellement sans l'approbation du laboratoire. Sauf demande particulière et écrite du client, les échantillons sont conservés pendant 6 mois et les rapports pendant 2 ans.

DTA 164 rev 12

Page 1 / 1



Parc Edonia - Bât. R - Rue de la Terre Adélie - CS n° 66862  
35768 SAINT-GREGOIRE CEDEX  
Tél : 02.99.35.41.41  
Fax : 02.99.35.41.42  
www.itga.fr



Accréditation n° 1-5967  
Liste des sites et portées  
disponibles sur www.cofrac.fr

L'accréditation du COFRAC atteste de la compétence des laboratoires pour les seuls essais couverts par l'accréditation qui sont identifiés par le symbole :

**RAPPORT D'ESSAI N° IT071712-2026 EN DATE DU 06/12/2017**  
**RECHERCHE ET IDENTIFICATION D'AMIANTE SUR UN PRELEVEMENT DE MATERIAU**

Ce rapport d'essai ne concerne que les échantillons soumis à l'analyse.

**Client :**

EXPERT HABITAT & INDUSTRIE INGENIERIE (COMPTE  
MATERIAUX)  
21 route d'Albert  
62450 AVESNES LES BAPAUME

**Prélèvement :**

Commande ITGA : IT0717-116357  
Echantillon ITGA : IT071712-2026  
Reçu au laboratoire le : 01/12/2017

**Ref. Client :**

Commande	13LCO0202-01
Dossier client	13LCO0202-01 - 23 SQUARE P. MERIMEE - APT 2 77000 MELUN
Echantillon	13LCO0202P004 / LOGEMENTS COLLECTIFS - - - / Débarras Sol Dalle de sol
Description ITGA	Dalle dure cassante beige / Dalle dure cassante grise / Colle polymère jaune / Colle bitumineuse noire / Ragréage gris / Sous couche de ragréage blanche / Matériau compact gris

**Préparation :**

Effectuée de façon à être représentative de l'échantillon

- pour une analyse au Microscope Optique à Lumière Polarisée (MOLP) : pas de traitement thermique ou mécanique

- pour une analyse au Microscope Electronique à Transmission Analytique (META) : broyage mécanique, récupération de poussières sur grille de microscope électronique (méthode interne IT 085 ou IT 286)

**Technique Analytique :**

- Microscope Optique à Lumière Polarisée (méthode guide HSG 248 - appendice 2)

- Microscope Electronique à Transmission Analytique (parties pertinentes de la norme NF X 43-050)

**Résultat :**

Fraction Analyisée	Technique analytique et date d'analyse	Résultat	Type d'amiante	Nb de préparations
▶ Dalle dure cassante beige	META le 06/12/2017	Amiante non détecté	---	2
▶ Dalle dure cassante grise	META le 05/12/2017	Présence de fibres d'amiante	Chrysotile	1
▶ Colle polymère jaune non séparable + colle bitumineuse noire + ragréage gris non séparable + sous couche de ragréage blanche non séparable	MOLP le 04/12/2017	Présence de fibres d'amiante	Chrysotile	2
▶ Matériau compact gris	META le 05/12/2017	Amiante non détecté	---	2

Validé par : Benjamin REGENT - Analyste

La reproduction de ce rapport d'essai n'est autorisée que sous la forme intégrale. Ce rapport ne doit pas être reproduit partiellement sans l'approbation du laboratoire. Sauf demande particulière et écrite du client, les échantillons sont conservés pendant 6 mois et les rapports pendant 2 ans.

DTA 164 rev 12

Page 1 / 1



Parc Edonia - Bât. R - Rue de la Terre Adélie - CS n° 66862  
35768 SAINT-GREGOIRE CEDEX  
Tél : 02.99.35.41.41  
Fax : 02.99.35.41.42  
www.itga.fr



Accréditation n° 1-5967  
Liste des sites et portées  
disponibles sur www.cofrac.fr

L'accréditation du COFRAC atteste de la compétence des laboratoires pour les seuls essais couverts par l'accréditation qui sont identifiés par le symbole :

**RAPPORT D'ESSAI N° IT071712-2027 EN DATE DU 06/12/2017**  
**RECHERCHE ET IDENTIFICATION D'AMIANTE SUR UN PRELEVEMENT DE MATERIAU**

Ce rapport d'essai ne concerne que les échantillons soumis à l'analyse.

**Client :**

EXPERT HABITAT & INDUSTRIE INGENIERIE (COMPTE  
MATERIAUX)  
21 route d'Albert  
62450 AVESNES LES BAPAUME

**Prélèvement :**

Commande ITGA : IT0717-116357  
Echantillon ITGA : IT071712-2027  
Reçu au laboratoire le : 01/12/2017

**Réf. Client :**

Commande	13LCO0202-01
Dossier client	13LCO0202-01 - 23 SQUARE P. MERIMEE - APT 2 77000 MELUN
Echantillon	13LCO0202P005 / LOGEMENTS COLLECTIFS - - - / Cuisine Mur C Plinthes
Description ITGA	Colle grise en faible quantité / Carrelage

**Préparation :**

Effectuée de façon à être représentative de l'échantillon

- pour une analyse au Microscope Electronique à Transmission Analytique (META) : broyage mécanique, récupération de poussières sur grille de microscope électronique (méthode interne IT 085 ou IT 286)

**Technique Analytique :**

- Microscope Electronique à Transmission Analytique (parties pertinentes de la norme NF X 43-050)

**Résultat :**

Fraction Analysée	Technique analytique et date d'analyse	Résultat	Type d'amiante	Nb de préparations
▶ Colle grise en faible quantité non séparable + carrelage	META le 05/12/2017	Amiante non détecté	---	1

Validé par : Benjamin REGENT - Analyste

La reproduction de ce rapport d'essai n'est autorisée que sous la forme intégrale ; ce rapport ne doit pas être reproduit partiellement sans l'approbation du laboratoire. Sauf demande particulière et écrite du client, les échantillons sont conservés pendant 6 mois et les rapports pendant 2 ans.

DTA 164 rev 12

Page 1 / 1



Parc Edonia - Bât. R - Rue de la Terre Adélie - CS n° 66862  
35768 SAINT-GREGOIRE CEDEX  
Tél : 02.99.35.41.41  
Fax : 02.99.35.41.42  
www.itga.fr



Accréditation n° 1-5967  
Liste des sites et portées  
disponibles sur www.cofrac.fr

L'accréditation du COFRAC atteste de la compétence des laboratoires pour les seuls essais couverts par l'accréditation qui sont identifiés par le symbole :

**RAPPORT D'ESSAI N° IT071712-2028 EN DATE DU 06/12/2017**  
**RECHERCHE ET IDENTIFICATION D'AMIANTE SUR UN PRELEVEMENT DE MATERIAU**

Ce rapport d'essai ne concerne que les échantillons soumis à l'analyse.

**Client :**

EXPERT HABITAT & INDUSTRIE INGENIERIE (COMPTE  
MATERIAUX)  
21 route d'Albert  
62450 AVESNES LES BAPAUME

**Prélèvement :**

Commande ITGA : IT0717-116357  
Echantillon ITGA : IT071712-2028  
Reçu au laboratoire le : 01/12/2017

**Réf. Client :**

Commande	13LCO0202-01
Dossier client	13LCO0202-01 - 23 SQUARE P. MERIMEE - APT 2 77000 MELUN
Echantillon	13LCO0202P006 / LOGEMENTS COLLECTIFS - - - / Cuisine Mur A Enduit Peinture béton
Description ITGA	Enduit plâtreux blanc en vrac / Peintures multiples

**Préparation :**

Effectuée de façon à être représentative de l'échantillon

- pour une analyse au Microscope Electronique à Transmission Analytique (META) : broyage mécanique, récupération de poussières sur grille de microscope électronique (méthode interne IT 085 ou IT 286)

**Technique Analytique :**

- Microscope Electronique à Transmission Analytique (parties pertinentes de la norme NF X 43-050)

**Résultat :**

Fraction Analysée	Technique analytique et date d'analyse	Résultat	Type d'amiante	Nb de préparations
▶ Enduit plâtreux blanc en vrac non séparable + peintures multiples non séparable	META le 05/12/2017	Amiante non détecté	---	2

Validé par : Benjamin REGENT - Analyste

La reproduction de ce rapport d'essai n'est autorisée que sous la forme intégrale ; ce rapport ne doit pas être reproduit partiellement sans l'approbation du laboratoire. Sauf demande particulière et écrite du client, les échantillons sont conservés pendant 6 mois et les rapports pendant 2 ans.

DTA 164 rev 12

Page 1 / 1



Parc Edonia - Bât. R - Rue de la Terre Adélie - CS n° 66862  
35768 SAINT-GREGOIRE CEDEX  
Tél : 02.99.35.41.41  
Fax : 02.99.35.41.42  
www.itga.fr

Accréditation n° 1-5967  
Liste des sites et portées  
disponibles sur www.cofrac.fr



L'accréditation du COFRAC atteste de la compétence des laboratoires pour les seuls essais couverts par l'accréditation qui sont identifiés par le symbole.

**RAPPORT D'ESSAI N° IT071712-2029 EN DATE DU 06/12/2017**  
**RECHERCHE ET IDENTIFICATION D'AMIANTE SUR UN PRELEVEMENT DE MATERIAU**

Ce rapport d'essai ne concerne que les échantillons soumis à l'analyse.

**Client :**

EXPERT HABITAT & INDUSTRIE INGENIERIE (COMPTE  
MATERIAUX)  
21 route d'Albert  
62450 AVESNES LES BAPAUME

**Prélèvement :**

Commande ITGA : IT0717-116357  
Echantillon ITGA : IT071712-2029  
Reçu au laboratoire le : 01/12/2017

**Réf. Client :**

Commande	13LCO0202-01
Dossier client	13LCO0202-01 - 23 SQUARE P. MERIMEE - APT 2 77000 MELUN
Echantillon	13LCO0202P007 / LOGEMENTS COLLECTIFS - - - / Débaras Mur C Enduit Calicot
Description ITGA	Enduit plâtreux blanc en vrac / Matériau plâtreux beige en vrac / Papier peint / Carton

**Préparation :**

Effectuée de façon à être représentative de l'échantillon

- pour une analyse au Microscope Electronique à Transmission Analytique (META) : broyage mécanique, récupération de poussières sur grille de microscope électronique (méthode interne IT 085 ou IT 286)

**Technique Analytique :**

- Microscope Electronique à Transmission Analytique (parties pertinentes de la norme NF X 43-050)

**Résultat :**

Fraction Analyisée	Technique analytique et date d'analyse	Résultat	Type d'amiante	Nb de préparations
▶ Enduit plâtreux blanc en vrac + matériau plâtreux beige en vrac non séparable + papier peint non séparable + carton non séparable	META le 05/12/2017	Amiante non détecté	---	1

Validé par : Benjamin REGENT - Analyste

La reproduction de ce rapport d'essai n'est autorisée que sous la forme intégrale ; ce rapport ne doit pas être reproduit partiellement sans l'approbation du laboratoire. Sauf demande particulière et écrits du client, les échantillons sont conservés pendant 6 mois et les rapports pendant 2 ans.

DTA 164 rev 12

Page 1 / 1



Parc Edonia - Bât. R - Rue de la Terre Adélie - CS n° 66862  
35768 SAINT-GREGOIRE CEDEX  
Tél : 02.99.35.41.41  
Fax : 02.99.35.41.42  
www.itga.fr

Accréditation n° 1-5967  
Liste des sites et portées  
disponibles sur www.cofrac.fr



L'accréditation du COFRAC atteste de la compétence des laboratoires pour les seuls essais couverts par l'accréditation qui sont identifiés par le symbole.

**RAPPORT D'ESSAI N° IT071712-2061 EN DATE DU 05/12/2017**  
**RECHERCHE ET IDENTIFICATION D'AMIANTE SUR UN PRELEVEMENT DE MATERIAU**

Ce rapport d'essai ne concerne que les échantillons soumis à l'analyse.

**Client :**

EXPERT HABITAT & INDUSTRIE INGENIERIE (COMPTE  
MATERIAUX)  
21 route d'Albert  
62450 AVESNES LES BAPAUME

**Prélèvement :**

Commande ITGA : IT0717-116358  
Echantillon ITGA : IT071712-2061  
Reçu au laboratoire le : 01/12/2017

**Réf. Client :**

Commande	13LCO0202-02
Dossier client	13LCO0202-02 - 23 SQUARE P. MERIMEE - APT 2 77000 MELUN
Echantillon	13LCO0202P008 / LOGEMENTS COLLECTIFS - - - / Cuisine Plafond Enduit Peinture
Description ITGA	Enduit plâtreux blanc en vrac / Peintures multiples

**Préparation :**

Effectuée de façon à être représentative de l'échantillon

- pour une analyse au Microscope Electronique à Transmission Analytique (META) : broyage mécanique, récupération de poussières sur grille de microscope électronique (méthode interne IT 085 ou IT 286)

**Technique Analytique :**

- Microscope Electronique à Transmission Analytique (parties pertinentes de la norme NF X 43-050)

**Résultat :**

Fraction Analyisée	Technique analytique et date d'analyse	Résultat	Type d'amiante	Nb de préparations
▶ Enduit plâtreux blanc en vrac non séparable + peintures multiples non séparable	META le 05/12/2017	Amiante non détecté	---	1

Validé par : Antoine BLANDEL - Analyste

La reproduction de ce rapport d'essai n'est autorisée que sous la forme intégrale ; ce rapport ne doit pas être reproduit partiellement sans l'approbation du laboratoire. Sauf demande particulière et écrits du client, les échantillons sont conservés pendant 6 mois et les rapports pendant 2 ans.

DTA 164 rev 12

Page 1 / 1



Parc Edonia - Bât. R - Rue de la Terre Adélie - CS n° 66862  
35768 SAINT-GREGOIRE CEDEX  
Tél : 02.99.35.41.41  
Fax : 02.99.35.41.42  
www.itga.fr

Accréditation n° 1-5967  
Liste des sites et portées  
disponibles sur www.cofrac.fr



L'accréditation du COFRAC atteste de la compétence des laboratoires pour les seuls essais couverts par l'accréditation qui sont identifiés par le symbole :

**RAPPORT D'ESSAI N° IT071712-2030 EN DATE DU 06/12/2017**  
**RECHERCHE ET IDENTIFICATION D'AMIANTE SUR UN PRELEVEMENT DE MATERIAU**

Ce rapport d'essai ne concerne que les échantillons soumis à l'analyse.

**Client :**

EXPERT HABITAT & INDUSTRIE INGENIERIE (COMPTE  
MATERIAUX)  
21 route d'Albert  
62450 AVESNES LES BAPAUME

**Prélèvement :**

Commande ITGA : IT0717-116357  
Echantillon ITGA : IT071712-2030  
Reçu au laboratoire le : 01/12/2017

**Ref. Client :**

Commande	13LCO0202-01
Dossier client	13LCO0202-01 - 23 SQUARE P. MERIMEE - APT 2 77000 MELUN
Echantillon	13LCO0202P009 / LOGEMENTS COLLECTIFS - - - / Couloir Plafond Enduit
Description ITGA	Enduit plâtreux blanc en vrac / Peinture / Carton

**Préparation :**

Effectuée de façon à être représentative de l'échantillon

- pour une analyse au Microscope Electronique à Transmission Analytique (META) : broyage mécanique, récupération de poussières sur grille de microscope électronique (méthode interne IT 085 ou IT 286)

**Technique Analytique :**

- Microscope Electronique à Transmission Analytique (parties pertinentes de la norme NF X 43-050)

**Résultat :**

Fraction Analyisée	Technique analytique et date d'analyse	Résultat	Type d'amiante	Nb de préparations
▶ Enduit plâtreux blanc en vrac non séparable + peinture non séparable + carton non séparable	META le 05/12/2017	Amiante non détecté	---	1

Validé par : Benjamin REGENT - Analyste

La reproduction de ce rapport d'essai n'est autorisée que sous la forme intégrale ; ce rapport ne doit pas être reproduit partiellement sans l'approbation du laboratoire. Sauf demande particulière et écrite du client, les échantillons sont conservés pendant 6 mois et les rapports pendant 2 ans.

DTA 164 rev 12

Page 1 / 1



Parc Edonia - Bât. R - Rue de la Terre Adélie - CS n° 66862  
35768 SAINT-GREGOIRE CEDEX  
Tél : 02.99.35.41.41  
Fax : 02.99.35.41.42  
www.itga.fr

Accréditation n° 1-5967  
Liste des sites et portées  
disponibles sur www.cofrac.fr



L'accréditation du COFRAC atteste de la compétence des laboratoires pour les seuls essais couverts par l'accréditation qui sont identifiés par le symbole :

**RAPPORT D'ESSAI N° IT071712-2031 EN DATE DU 06/12/2017**  
**RECHERCHE ET IDENTIFICATION D'AMIANTE SUR UN PRELEVEMENT DE MATERIAU**

Ce rapport d'essai ne concerne que les échantillons soumis à l'analyse.

**Client :**

EXPERT HABITAT & INDUSTRIE INGENIERIE (COMPTE  
MATERIAUX)  
21 route d'Albert  
62450 AVESNES LES BAPAUME

**Prélèvement :**

Commande ITGA : IT0717-116357  
Echantillon ITGA : IT071712-2031  
Reçu au laboratoire le : 01/12/2017

**Ref. Client :**

Commande	13LCO0202-01
Dossier client	13LCO0202-01 - 23 SQUARE P. MERIMEE - APT 2 77000 MELUN
Echantillon	13LCO0202P010 / LOGEMENTS COLLECTIFS - - - / Cuisine Sous évier Revêtement bitumineux Peinture
Description ITGA	Peinture bitumineuse en vrac

**Préparation :**

Effectuée de façon à être représentative de l'échantillon

- pour une analyse au Microscope Electronique à Transmission Analytique (META) : broyage mécanique, récupération de poussières sur grille de microscope électronique (méthode interne IT 085 ou IT 286)

**Technique Analytique :**

- Microscope Electronique à Transmission Analytique (parties pertinentes de la norme NF X 43-050)

**Résultat :**

Fraction Analyisée	Technique analytique et date d'analyse	Résultat	Type d'amiante	Nb de préparations
▶ Peinture bitumineuse en vrac	META le 05/12/2017	Présence de fibres d'amiante	Chrysotile	1

Validé par : Benjamin REGENT - Analyste

La reproduction de ce rapport d'essai n'est autorisée que sous la forme intégrale ; ce rapport ne doit pas être reproduit partiellement sans l'approbation du laboratoire. Sauf demande particulière et écrite du client, les échantillons sont conservés pendant 6 mois et les rapports pendant 2 ans.

DTA 164 rev 12

Page 1 / 1





Parc Edonia - Bât. R - Rue de la Terre Adélie - CS n° 66862  
35768 SAINT-GREGOIRE CEDEX  
Tél : 02.99.35.41.41  
Fax : 02.99.35.41.42  
www.itga.fr



Accréditation n° 1-5967  
Liste des sites et portées  
disponibles sur www.cofrac.fr

L'accréditation du COFRAC atteste de la compétence des laboratoires pour les seuls essais couverts par l'accréditation qui sont identifiés par le symbole :

**RAPPORT D'ESSAI N° IT071712-2032 EN DATE DU 06/12/2017**  
**RECHERCHE ET IDENTIFICATION D'AMIANTE SUR UN PRELEVEMENT DE MATERIAU**

Ce rapport d'essai ne concerne que les échantillons soumis à l'analyse.

**Client :**

EXPERT HABITAT & INDUSTRIE INGENIERIE (COMPTE  
MATERIAUX)  
21 route d'Albert  
62450 AVESNES LES BAPAUME

**Prélèvement :**

Commande ITGA : IT0717-116357  
Echantillon ITGA : IT071712-2032  
Reçu au laboratoire le : 01/12/2017

**Réf. Client :**

Commande	13LCO0202-01
Dossier client	13LCO0202-01 - 23 SQUARE P. MERIMEE - APT 2 77000 MELUN
Echantillon	13LCO0202P011 / LOGEMENTS COLLECTIFS - - - / Cuisine Mur C Falence 1
Description ITGA	Colle beige / Matériau compact beige / Peintures multiples / Carrelage

**Préparation :**

Effectuée de façon à être représentative de l'échantillon

- pour une analyse au Microscope Electronique à Transmission Analytique (META) : broyage mécanique, récupération de poussières sur grille de microscope électronique (méthode interne IT 085 ou IT 286)

**Technique Analytique :**

- Microscope Electronique à Transmission Analytique (parties pertinentes de la norme NF X 43-050)

**Résultat :**

Fraction Analysée	Technique analytique et date d'analyse	Résultat	Type d'amiante	Nb de préparations
▶ Colle beige + matériau compact beige + peintures multiples non séparable + carrelage	META le 05/12/2017	Amiante non détecté	---	1

Validé par : Benjamin REGENT - Analyste

La reproduction de ce rapport d'essai n'est autorisée que sous la forme intégrale ; ce rapport ne doit pas être reproduit partiellement sans l'approbation du laboratoire. Sauf demande particulière et écrits du client, les échantillons sont conservés pendant 6 mois et les rapports pendant 2 ans.

DTA 164 rev 12

Page 1 / 1



Parc Edonia - Bât. R - Rue de la Terre Adélie - CS n° 66862  
35768 SAINT-GREGOIRE CEDEX  
Tél : 02.99.35.41.41  
Fax : 02.99.35.41.42  
www.itga.fr



Accréditation n° 1-5967  
Liste des sites et portées  
disponibles sur www.cofrac.fr

L'accréditation du COFRAC atteste de la compétence des laboratoires pour les seuls essais couverts par l'accréditation qui sont identifiés par le symbole :

**RAPPORT D'ESSAI N° IT071712-2033 EN DATE DU 06/12/2017**  
**RECHERCHE ET IDENTIFICATION D'AMIANTE SUR UN PRELEVEMENT DE MATERIAU**

Ce rapport d'essai ne concerne que les échantillons soumis à l'analyse.

**Client :**

EXPERT HABITAT & INDUSTRIE INGENIERIE (COMPTE  
MATERIAUX)  
21 route d'Albert  
62450 AVESNES LES BAPAUME

**Prélèvement :**

Commande ITGA : IT0717-116357  
Echantillon ITGA : IT071712-2033  
Reçu au laboratoire le : 01/12/2017

**Réf. Client :**

Commande	13LCO0202-01
Dossier client	13LCO0202-01 - 23 SQUARE P. MERIMEE - APT 2 77000 MELUN
Echantillon	13LCO0202P012 / LOGEMENTS COLLECTIFS - - - / Salle d'eau Mur C Falence 1
Description ITGA	Colle beige / Carrelage

**Préparation :**

Effectuée de façon à être représentative de l'échantillon

- pour une analyse au Microscope Electronique à Transmission Analytique (META) : broyage mécanique, récupération de poussières sur grille de microscope électronique (méthode interne IT 085 ou IT 286)

**Technique Analytique :**

- Microscope Electronique à Transmission Analytique (parties pertinentes de la norme NF X 43-050)

**Résultat :**

Fraction Analysée	Technique analytique et date d'analyse	Résultat	Type d'amiante	Nb de préparations
▶ Colle beige + carrelage	META le 05/12/2017	Amiante non détecté	---	1

Validé par : Benjamin REGENT - Analyste

La reproduction de ce rapport d'essai n'est autorisée que sous la forme intégrale ; ce rapport ne doit pas être reproduit partiellement sans l'approbation du laboratoire. Sauf demande particulière et écrits du client, les échantillons sont conservés pendant 6 mois et les rapports pendant 2 ans.

DTA 164 rev 12

Page 1 / 1

## ATTESTATION(S)



ALLIANZ IARD  
Direction Opérations Entreprises  
Case courriel 8 10 33  
5C Esplanade Charles de Gaulle  
33081 BORDEAUX CEDEX

### ALLIANZ RESPONSABILITE CIVILE DES ENTREPRISES DE SERVICE

La société ALLIANZ IARD certifie que :

EXPERT HABITAT INGENIERIE  
21 ROUTE D ALBERT  
62450 AVESNES LES BAPAUME

Est titulaire d'une police d'assurance Responsabilité civile Activités de services N°55897385 qui a pris effet le 01/01/2017.

Ce contrat, a pour objet de :

- Satisfaire aux obligations édictées par l'ordonnance n°2005 - 655 du 8 juin 2005 et son décret d'application n°2006 - 1114 du 5 septembre 2006, codifié aux articles R212-4 et L271-4 à L271-6 du code de la construction et de l'habitation, ainsi que ses textes subséquents ;
- Garantir l'assuré contre les conséquences pécuniaires de la responsabilité civile qu'il peut encourir à l'égard des tiers du fait de ses activités professionnelles déclarées aux Dispositions Particulières à savoir :
  - Le constat des Risques d'exposition au plomb
  - Diagnostic Performance Energétique (DPE)
  - Repérage d'amiante avant transaction, contrôle périodique amiante
  - Repérage d'amiante avant / après travaux et démolition
  - Dossier technique amiante
  - Repérage d'amiante sur surfaces bitumées ou enrobées
  - Diagnostic amiante parties privatives
  - Repérage de plomb avant / après travaux et démolition
  - Présence de termites et autres insectes xylophages

Le montant de la garantie Responsabilité Civile Professionnelle est de 1 300 000,00 € par sinistre et 1 500 000,00 € par année.

Le présent document, établi par ALLIANZ, est valable jusqu'au 31/12/2017 sous réserve du paiement des cotisations. Il a pour objet d'attester l'existence d'un contrat. Il ne constitue toutefois pas une présomption d'application des garanties et ne peut engager ALLIANZ au-delà des clauses, conditions et limites du contrat auquel il se réfère. Les exceptions de garantie opposables au souscripteur le sont également aux bénéficiaires de l'indemnité (résiliation, nullité, règle proportionnelle, exclusions, déchéances, ...).

Toute adjonction autre que le cachet et la signature du représentant de la Société est réputée non écrite.

Fait à Bordeaux, le 19/12/2016

Pour la compagnie

ALLIANZ IARD  
Direction Opérations Entreprises  
5C Esplanade Charles de Gaulle  
33081 BORDEAUX CEDEX

## CERTIFICAT DE COMPETENCES



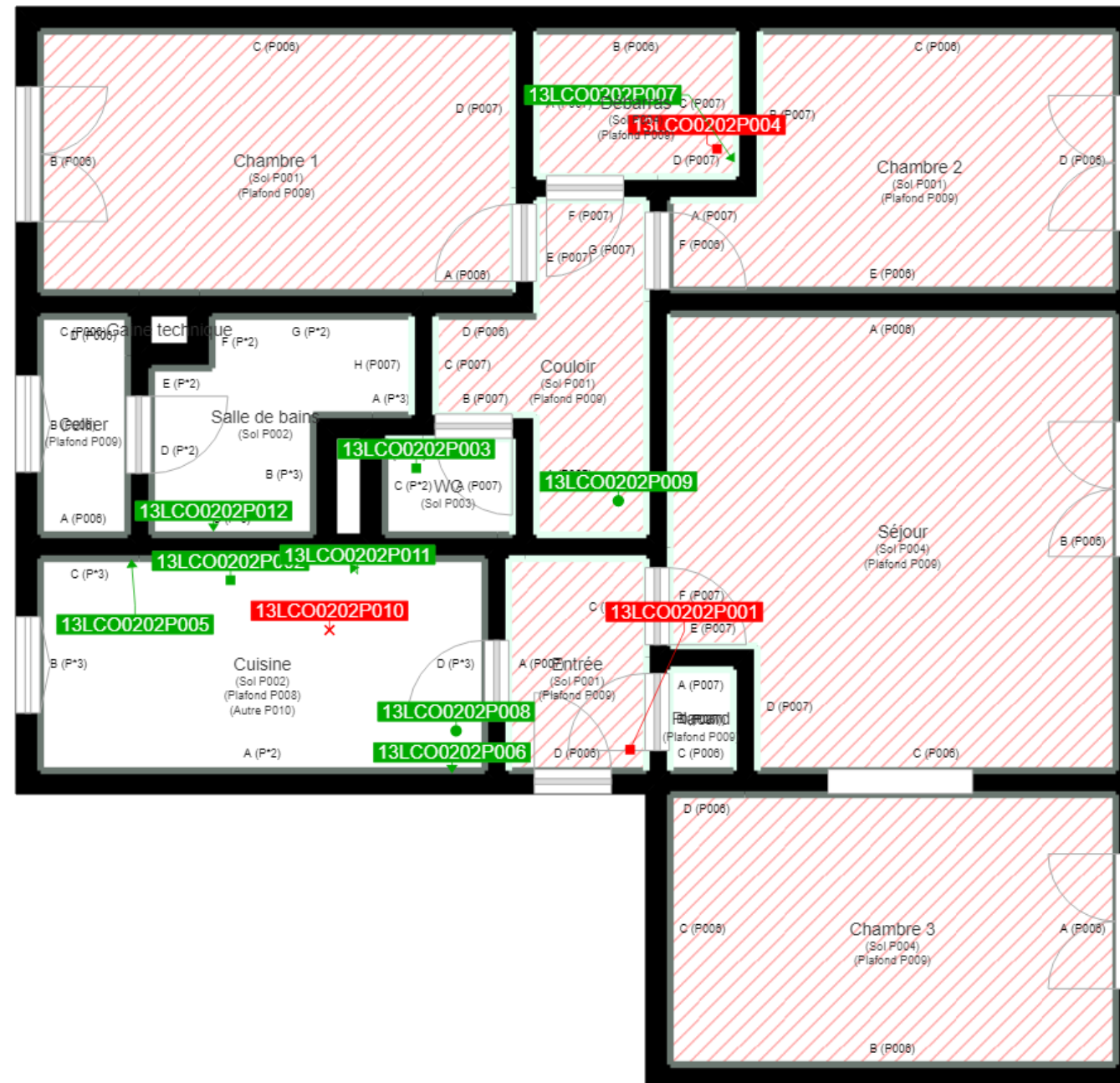
La certification de compétence de personnes physiques est attribuée par ABCIDIA CERTIFICATION à

**GUERIN Olivier**  
sous le numéro 17-881

Cette certification concerne les spécialités de diagnostics immobiliers suivantes :

- Amiante sans mention** Prise d'effet : 17/02/2017 Validité : 16/02/2022  
Arrêté du 25 juillet 2016 définissant les critères de certification des compétences des personnes physiques opérateurs de repérage et de diagnostic amiante dans les immeubles bâtis et les critères d'accréditation des organismes de certification.
- DPE individuel** Prise d'effet : 24/03/2017 Validité : 23/03/2022  
Arrêté du 16 octobre 2006 définissant les critères de certification des compétences des personnes physiques réalisant le diagnostic de performance énergétique et les critères d'accréditation des organismes de certification, modifié par l'arrêté du 13 décembre 2011
- Gaz** Prise d'effet : 24/03/2017 Validité : 23/03/2022  
Arrêté du 6 avril 2007 définissant les critères de certification des compétences des personnes physiques réalisant l'état de l'installation mesure de gaz et les critères d'accréditation des organismes de certification, modifié par l'arrêté du 15 décembre 2011.
- CREP** Prise d'effet : 17/02/2017 Validité : 16/02/2022  
Arrêté du 21 novembre 2005 définissant les critères de certification des compétences des personnes physiques opérateurs des constats de risque d'exposition au plomb ou agréés pour réaliser des diagnostics plomb dans les immeubles d'habitation et les critères d'accréditation des organismes de certification modifié par l'arrêté du 7 décembre 2011
- Termites** Prise d'effet : 17/02/2017 Validité : 16/02/2022  
*Zone d'intervention : France métropolitaine*  
Arrêté du 30 octobre 2006 définissant les critères de certification des compétences des personnes physiques réalisant l'état relatif à la présence de termites dans le bâtiment et les critères d'accréditation des organismes de certification, modifié par l'arrêté du 7 décembre 2011
- Electricité** Prise d'effet : 24/03/2017 Validité : 23/03/2022  
Arrêté du 6 juillet 2008 définissant les critères de certification des compétences des personnes physiques réalisant l'état de l'installation intérieure d'électricité et les critères d'accréditation des organismes de certification, modifié par l'arrêté du 10 décembre 2009





	Murs périphériques / Plaques de plâtre
	Murs Bois
	Murs Brique
	Murs Béton brut
	Cloisons Plaques de plâtre
	Murs carreaux de plâtre
	Murs Béton / Enduit
	Murs porteurs et/ou mur de refend / Plaques de plâtre
	Murs périphériques / Doublage (plaque de plâtre + isolant)
	Torchis
	Murs Amiantés
	Murs Brique / Enduit
	Murs Brique plâtrière

- Prélèvements de sol amiantés
- Prélèvements de sol non amiantés
- Prélèvements de plafonds amiantés
- Prélèvements de plafonds non amiantés
- Prélèvements de murs amiantés
- Prélèvements de murs non amiantés
- X Autres types de prélèvements amiantés
- X Autres types de prélèvements non amiantés